

Dott. Carlo Arcara DDS PhD



Si laurea nel 2010 in Odontoiatria e Protesi dentaria presso l'università di Milano Bicocca. Nel 2014 consegue il dottorato in Parodontologia sperimentale. Segue i corsi di Protesi fissa del dott. Dario Castellani, per la quale dal 2014 diventa Tutor presso il corso annuale. Segue i corsi di parodontologia del dott. Silvestri, e del Dott. Zucchelli. In ambito Conservativo e restaurato segue i corsi del Dott. Vanini, Dott Spreafico e del Dott. Scotti. Segue i corsi di chirurgia del dott. Agostino Scipioni. Nel 2015 segue il corso di Digital Smile Design del dott. Andrea Ricci e il corso di DSD del dott. Coachman. Si dedica principalmente alla Protesi, Chirurgia, Parodontologia ed estetica guidata dalla programmazione digitale del sorriso.



L'obiettivo della chirurgia di allungamento della corona clinica è quello di eliminare i difetti ossei e di ripristinare l'anatomia ossea ad un livello più apicale, con il risultato di esporre tessuti dentale sano al fine di profetizzare gli elementi dentari.

Nel corso vengono affrontate tutte le tematiche di chirurgia ossea resettiva, con particolare interesse alla protesi. Argomento di discussione sarà anche l'eruzione passiva e il suo trattamento, insieme all'ausilio del Digital Smile Design, per la previsualizzazione del restauro protesico finale. Il corso prevede lezioni frontali teoriche seguita, da una parte pratica su mandibola animale / modellino, più una live surgery. Live su paziente, utile per la risoluzione di casi clinici ad alta valenza estetica

**Sonia Mangora** Cell:3356460804 FAX: 055 630733

E-mail: [s.mangora@virgilio.it](mailto:s.mangora@virgilio.it) [www.naxoimage.it](http://www.naxoimage.it)

**Dr. Carlo Arcara** Cell:3282538230, E-mail:

[arcara.carlo@gmail.com](mailto:arcara.carlo@gmail.com)



## Principi di Chirurgia ossea resettiva su pilastri protesici. Allungamento di corona clinica.



**25 - 26 Maggio 2018**

**Naxo Image,**

Firenze, Viale della Logetta n95 e

**Studio Dr. Dario Castellani,**

Firenze, Viale Don Minzoni, 35

## 6 Aprile: teoria

9:00 - 13:00

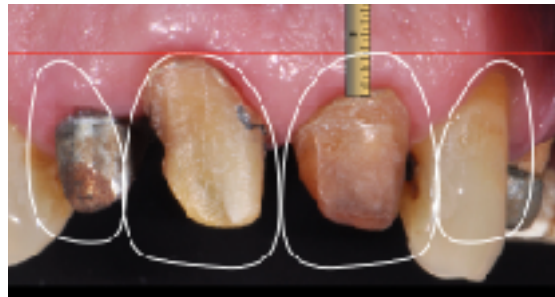
- Obiettivi della terapia Parodontale e della chirurgia ossea resettiva
- Anatomia e biologia dell'apparato di sostegno del dente.
- Chirurgia ossea resettiva nella terapia della malattia parodontale
- Chirurgia ossea resettiva nell'allungamento di corona clinica
- Chirurgia resettiva nel trattamento di elementi dentari con formazioni compromesse.
- Strumentario chirurgico e preparazione del tavolo operatorio
- Lembi e suture.
- Trattamento chirurgico dell'eruzione passiva.



## 6 Aprile: pratica

14:00 - 17:30

- Realizzazione di lembi su modello animale
- Simulazione di difetti ossei, e chirurgia resettiva su modello animale.
- Suture dei lembi su modello animale



## 7 Aprile: Live surgery

- Esecuzione di un caso clinico di allungamento di corona clinica o di eruzione passiva.



## 7 Aprile: Teoria

- L'ausilio del Digital smile design nella programmazione chirurgica dell'allungamento di corona su pilastri protesici nel gruppo frontale.
- La chirurgia del "lip Reposition" per il trattamento